

Manual de utilizare

HT-702



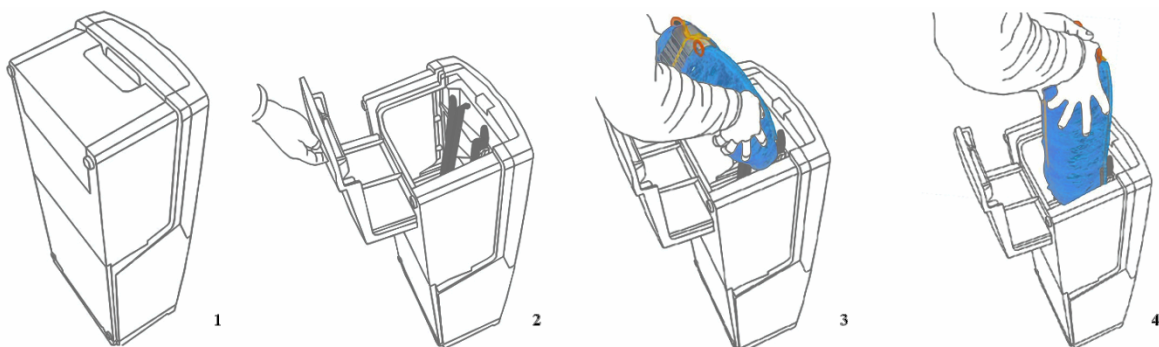
Dispozitiv automat de acoperire a încălțăminte
cu huse de unică folosință

Introducere

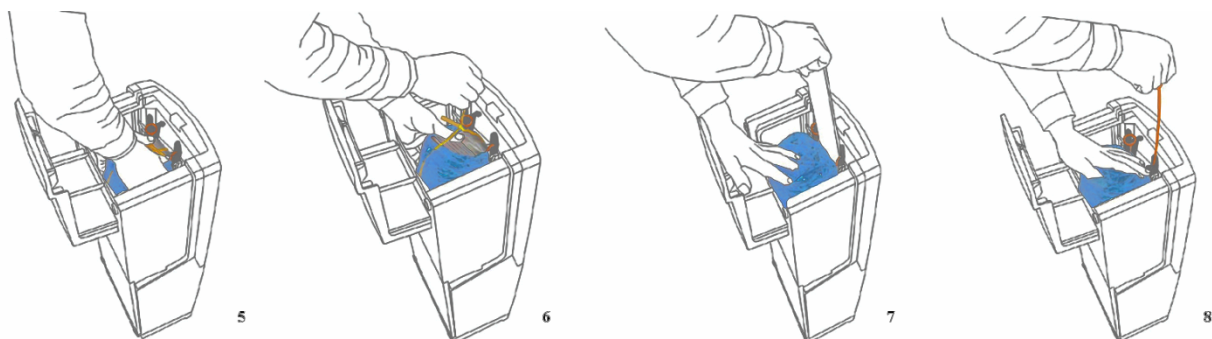
Vă mulțumim pentru alegerea distribuitorului pentru acoperirea încălțămintei automate Shoe Inn Fusion. Acest model poate conține până la 110 huse de pantofi într-un singur pachet. Citiți cu atenție aceste instrucțiuni înainte de utilizare.

Incarcare dispenser

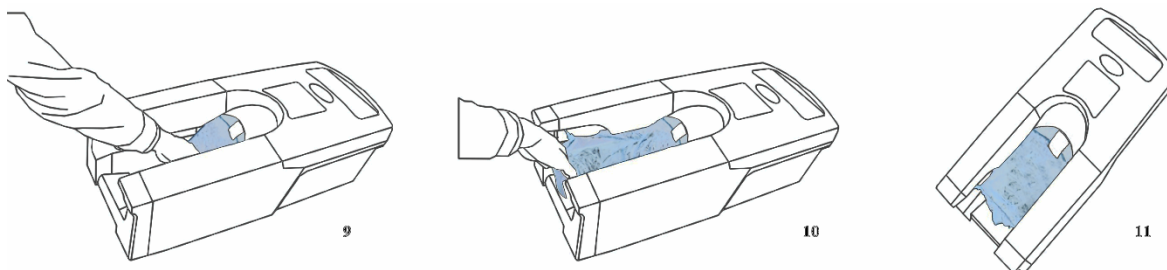
1. Poziționați aparatul în poziție verticală.
2. Deschideți capacul superior într-o poziție de repaus.
3. Luați un nou pachet de huse pentru încălțămintă și aliniați clemele din fiecare parte a mănunchiului cu partea superioară a șinelor de ghidare. Utilizând ambele mâini, glisați clemele în jos pe șinele de pe ambele părți, asigurându-vă că bilele de pe capetele clemelor sunt pe partea exterioară a șinelor.
4. Împingeți ușor pachetul în jos. Deoarece pachetul are un arc natural, aveți grijă să îl țineți vertical în timp ce îl împingeți în jos pentru a vă asigura că toate clipurile intră pe șine.



5. Continuați să împingeți pachetul cu ambele mâini până când ultimele cleme trec prin poziția de blocare din partea superioară a șinelor.
6. Îndepărtați panglica care leaga pachetul.
7. Scoateți cartonul.
8. Scoateți benzile din plastic laterale, care leaga între ele husele. Țineți cu o mână pachetul în timp ce cu cealaltă mână prindeți inelele din plastic și trageți.

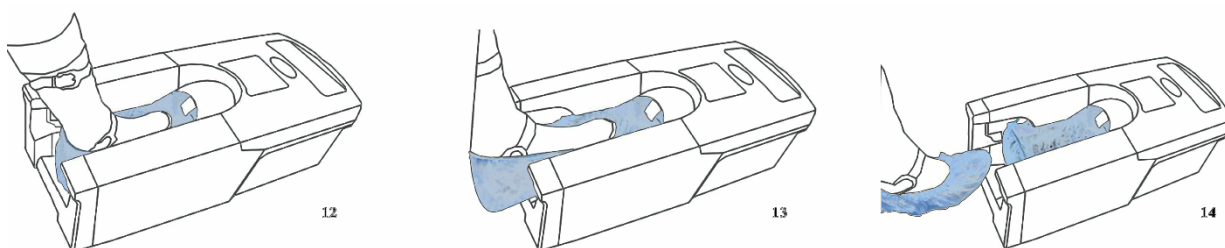


9. Așezați dispozitivul în poziția de utilizare și apăcați cu mana de prima husa de sub limba de metal.
10. Trageți prima husa spre exterior până când clemele acestea se blochează.
11. Aparatul este gata de utilizare.



Utilizarea dispozitivului.

12. Introduceți tocul pantofului în aparat în așa fel încât să agățați partea din spate a husei, iar dacă este necesar varful pantofului poate fi sprijinit pe placa metalică din față.
13. Într-o mișcare continuă și lină, trageți înapoi piciorul în timp ce vă lăsați varful pantofului în interiorul aparatului, respectiv al husei pentru încălțăminte.
14. În timpul pasului de mai sus, încălțăminte dvs. trebuie să fie în poziție orizontală - NU înclinată cu varful în sus și nu trebuie să atingă pământul până când nu este eliberată husa pantofului. Continuați să trageți piciorul înapoi până când clemele sunt eliberate de pe sine.



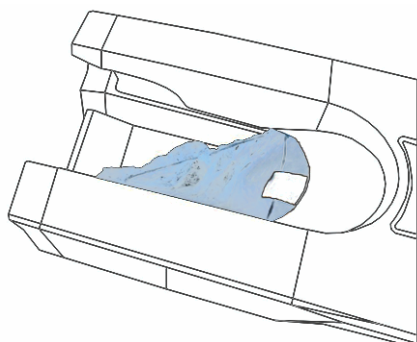
Într-o perioadă scurtă de timp, atât încărcarea, cât și folosirea aparatului vor fi sarcini simple și ușoare.

Depanare

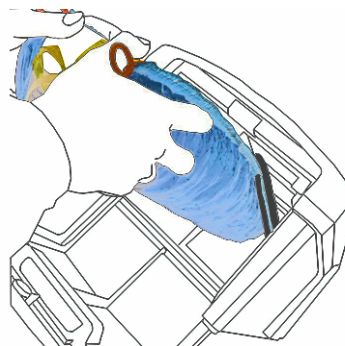
Problemă: Unul sau ambele cleme din plastic nu se află în interiorul șinei atunci când sunt distribuite husele pentru încălțăminte. (Figura 15-1).

Motiv posibil: În timpul încărcării, unele cleme de plastic nu au fost plasate corect în interiorul șinei.

Soluție: Dacă un clip este încă în pistă așa cum este arătat în Figura 15-1, pur și simplu introduceți călcâiul și trageți-l înapoi în mod natural. Pentru pachetele viitoare, asigurați-vă că toate clemele din plastic sunt în interiorul sinelor, așa cum este detaliat în etapele 3-4 de mai sus. Dacă nu, înainte de pașii 6-8, apăsați pe ambele încuietori din partea de sus a sinelor, scoateți întregul pachet și reîncărcați (Figura 15-2).



15-1

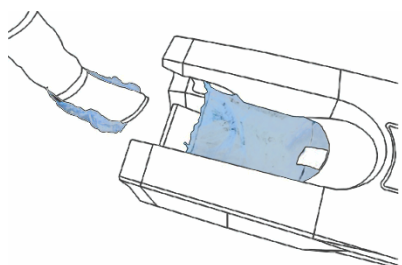


15-2

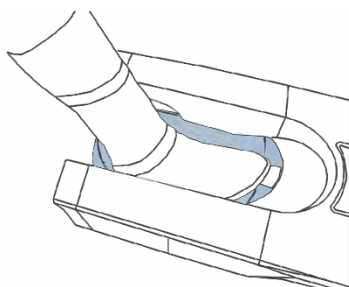
Problemă: Husa încălțăminte acoperă doar călcâiul piciorului (Figura 15-3).

Motiv posibil: Când trageți înapoi, utilizatorul a ținut varful pantofului înclinat prea în sus (Figura 15-4).

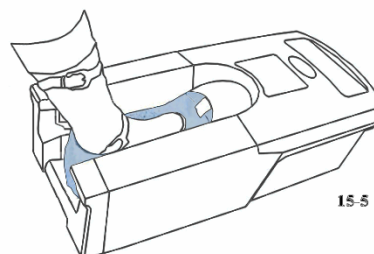
Soluție: Introduceți tocul pantofului în aparat în așa fel încât să agățați partea din spate a husei, iar dacă este necesar varful pantofului poate fi sprijinit pe placa metalică din față. Într-o mișcare continuă și lină, trageți înapoi piciorul în timp ce vă lăsați varful pantofului în interiorul aparatului, respectiv al husei pentru încălțăminte. Pantofii mai mari (dimensiuni 48-51) necesită mai mult control și precizie atunci când utilizați distribuitorul.



15-3



15-4



15-5

Specificatii produs:

Dimensiuni: 69 x 32 x 23 cm

Greutate: 9,5 kg

Conținut cutie:

Dispenser botosei: 1 buc.

Instructiuni de utilizare romana/engleza