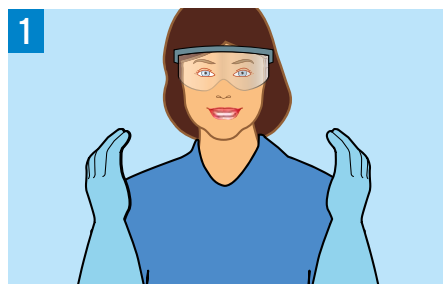
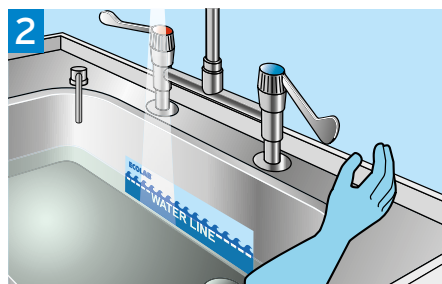


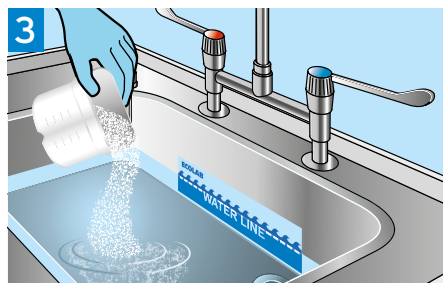
### PREPARAREA SOLUTIEI DE SEKUSEPT® AKTIV



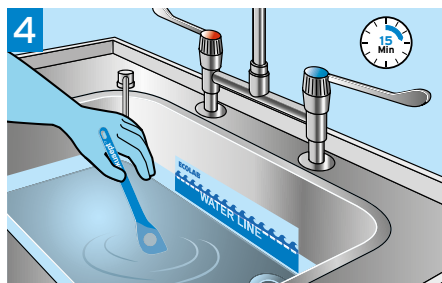
Purtati intotdeauna echipament de protectie a ochilor si manusile adecvate pe toata durata procedurii.



Turnati cantitatea recomandata de apa < 30 °C in recipientul pentru procesarea instrumentelor.



Presarati in mod egal cantitatea solicitata de pulbere.



Amestecati de cateva ori solutia in intervalul primelor 15 minute. Acum solutia este gata de utilizare.

### Tabel dozare

100 g pulbere = 150 ml

1 masura dozare = 20 g pulbere = 30 ml

1 cana dozare = 100 g pulbere = 150 ml

Litri solutie	Concentratie solutie de lucru	
	1%	2%
2 Litri	30 ml = 1 x	60 ml = 2 x
4 Litri	60 ml = 2 x	120 ml = 4 x
8 Litri	120 ml = 4 x	240 ml = 8 x
10 Litri	150 ml = 1 x	300 ml = 2 x
20 Litri	300 ml = 2 x	600 ml = 4 x
30 Litri	450 ml = 3 x	900 ml = 6 x



### PRE - CURATARE SI CURATARE

#### Pre-Curatare la sursa de lumina

- ▲ Stergeti intreaga suprafata ce urmeaza sa fie curatata cu o laveta curata impregnata fie cu detergent fie cu un dezinfectant non fixativ, cum este Sekusept® aktiv
- ▲ Atasati adaptorul pentru curatare (specific producatorului)
- ▲ Imersati capatul distal al sectiunii de insertie in solutia de curatare si dezinfectie non-fixativa
- ▲ Aspirati intens solutia (200 ml - 500 ml) de curatare si dezinfectie non-fixativa in canalele instrumentului pentru aproximativ 30 secunde
- ▲ Scoateti capatul distal al sectiunii de insertie din solutie
- ▲ Deschideti valva de aspiratie si aspirati aer pentru circa 10 secunde
- ▲ Deconectati endoscopul de la sursa de lumina
- ▲ Transferati endoscopul in zona de reprocesare

#### Curatare in zona de reprocesare

- ▲ Conectati endoscopul la dispozitivul de testare a etanseitatii
- ▲ Imersati endoscopul in solutia pentru curatare si dezinfectie cu proprietati non - fixative de Sekusept® aktiv
- ▲ Testati etanseitatea conform instructiunilor producatorului
- ▲ Stergeti toate suprafetele exterioare ale endoscopului cu o laveta lipsita de scame
- ▲ Curatati instrumentul, canalele de suctiune, precum si cilindrul de de suctiune si suportul pentru canale cu ajutorul unei perii special destinata pentru endoscop
- ▲ Circulati solutia prin canale cu ajutorul unei seringi special dedicata acestui scop
- ▲ Scoateti endoscopul din solutie si clatiti partile exterioare cu apa. Clatiti cu apa canalele si partile interioare cu o seringa speciala

### Nu contine aldehide

Sekusept® aktiv: 2% - 5 min  
1% - 60 min

Dezinfectia instrumentarului in conf. cu VAH (inclusiv TB) si standardele EN.

### DEZINFECTIE TERMINALA

Preparati o noua solutie de dezinfectie (de ex. cu Sekusept® aktiv) dupa etapa de Pre-curatare si Dezinfectie:

- ▲ Imersati endoscopul in solutie si asigurati-va ca toate suprafetele sunt complet umectate
- ▲ Umpleti canalele endoscopului cu o seringă, evitati patrunderea bulelor de aer in canale
- ▲ Scoateti endoscopul dupa timpul de contact impus
- ▲ Aspirati aer prin canale pentru a asigura uscarea

### Virucid si sporicid

Sekusept® aktiv: 2% - 10 min  
1% - 60 min

Virucid in conf. cu . EN 14476 si recomandarile RKI 1/2004 (DVV 2008)

2% - 15 min

Sporicid in conf. cu EN 13704 (inclusiv impotriva Clostridium difficile)

### CLATIRE

- ▲ Clatiti foarte bine endoscoapele, la exterior si interior, cu o seringă special destinata acestui scop

### Apa cel putin de calitatea apei potabile

Apa sterila sau demineralizata

### USCARE

- ▲ Uscati foarte bine suprafetele exterioare cu o laveta de unica folosinta si fara scame
- ▲ Uscati foarte bine canalele cu o seringă special destinata sau cu aer comprimat de max. 0.5 bar

### DEPOZITARE

- ▲ Daca nu sunt utilizate imediat: depozitati prin agatare endoscoapele (cu/fara valve) de exemplu intr-un dulap uscator pentru endoscoape, pana la urmatoarea utilizare

Accesoriile, valvete, etc. trebuie reprocessate (curatare, dezinfectie, sterilizare) separat. Conform recomandarilor RKI (Robert-Koch-Institute) solutiile trebuie preparate in fiecare zi. In cazul unei contaminari vizibile, preparati imediat solutie proaspata. Numai pentru utilizatori profesionali.