



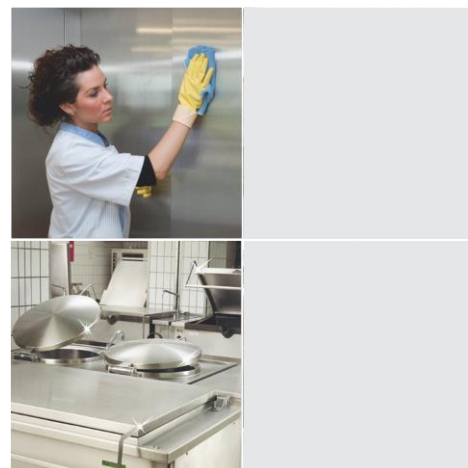
# Helios Brillant

## AGENT DE CURĂȚARE PENTRU SUPRAFEȚE CERAMICE ȘI OȚEL INOXIDABIL

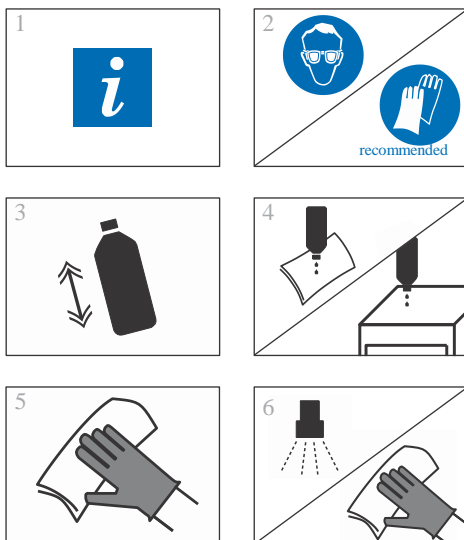
Helios Brillant este un agent de curățare pentru suprafețe ceramice și oțel inoxidabil care curăță și întreține toate suprafețele din metal, cum ar fi oțelul inoxidabil, crom, nichel și alamă. Produsul este de asemenea potrivit pentru înlăturarea petelor de pe suprafețele ceramice rezistente la acid și este ideal pentru șlefuirea uscată. Helios Brillant înlătură de asemenea abraziunea metalică de pe vasele de porțelan și lasă o suprafață strălucitoare.

**Zona de aplicare:** Pentru suprafețe ceramice și pentru curățarea tuturor suprafețelor din oțel inoxidabil, crom, cupru, alamă și email rezistent la acizi.

- **Performanță:** Înlăturarea excelentă a petelor de pe suprafețele ceramice și suprafețele din oțel inoxidabil, oferă suprafețe curate și strălucitoare.
- **Eficiență:** Înlăturarea rapidă a petelor datorită utilizării produsului nediluat și a șlefuirii uscate.
- **Siguranță:** Bazat pe o selecție de ingrediente, este blând cu suprafețele metalice



### INSTRUCȚIUNI DE UTILIZARE



- 1 Verificați planul de igiena și eticheta produsului pentru informații detaliate.
- 2 Purtați echipament adecvat de protecție la manevrarea produsului.
- 3 Agitați produsul înainte de utilizare.
- 4 Aplicați Helios Brillant nediluat cu moderație pe suprafață sau pe o lavetă moale.
- 5 Ștergeți cu o lavetă care nu lasă urme. Pe suprafețele poroase, cum ar fi mașinile de spalat, lifturi etc. ștergeți în direcția porozității.
- 6 Clătiți cu apă curată și ștergeți cu o cârpă uscată.

### NOTE SPECIALE/ INFORMAȚII

Purtați echipament de protecție adecvat pentru ochi / față la manevrarea produsului. Nu amestecați cu alte substanțe în afară de apă. Numai pentru uz profesional!

### SIGURANȚĂ

Pentru mai multe instrucțiuni și informații privind siguranța, verificați eticheta produsului și fișa cu date de securitate.

### DEPOZITARE

Depozitați între 0 și 40 °C numai în ambalajul original.

### AMBALARE

6 x 500 ml