

MASINI PROFESIONALE DE SPALAT VASE CURAT. SIGUR. EFICIENT.



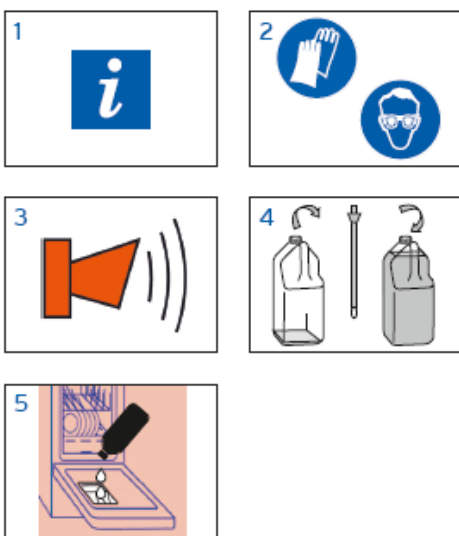
Toprinse Uni ADITIV DE CLATIRE CONCENTRAT

Toprinse Uni este un aditiv de clatire concentrat pentru masini de spalat vase profesionale si semiprofesionale. El accelereaza procesul de uscare a veselei. Utilizare: Toprinse Uni poate fi utilizat pentru toate tipurile de vesela cum ar fi portelan, plastic, argint, aluminiu etc. Se poate folosi indiferent de duritatea apei.

- **Curat** – Obineti vesela curata si stralucitoare. Reduce formarea depunerilor de calcar in timpul clatirii.
- **Sigur** – Sistemul optim de surfactanti asigura uscarea rapida a veselei.
- **Eficient** – Formula conceputa special pentru eliminarea spumei, mareste actiunea mecanica a masinii de spalat vase si eficienta procesului.



INSTRUCTIUNI DE UTILIZARE



A SE UTILIZA IMPREUNA CU ECHIPAMENT DE DOZARE ECOLAB

Specialistul Ecolab va ajusta sistemul de dozare conform necesitatilor dumneavoastra de spulare.

1 Verificati eticheta produsului si planul de igiena pentru informatii de utilizare detaliate.

2 Folositi îmbrăcăminte de protecție corespunzătoare atunci când manipulați produsul.

3 Daca suna alarma opriti masina de spalat.

4 Scoateti furtunul cu grija. Desfaceti capacul unui bidon nou, introduceti furtunul pentru absorbtie si asezati bidonul pe suportul sau. Daca dispozitivul de atentionare "bidon gol" nu este instalat, verificati periodic nivelul detergentului ramas si schimbati bidonul cand este necesar.

DOZARE MANUALA

5 Umpleti rezervorul cu produs si urmati instructiunile producatorului.

INFORMATII / NOTE SPECIALE

Numai pentru uz profesional.

MASURI DE SIGURANTA

Pentru mai multe informatii, consultati eticheta produsului si fisa cu date de securitate.

DEPOZITARE

Temperatura recomandata de depozitare: intre 10°C si 35°C, in ambalajul original.

AMBALARE

4 x 1L pe bax
10L